



RED HAT COMMAND CENTER

Monitoramento de sistemas fácil, eficaz e acessível

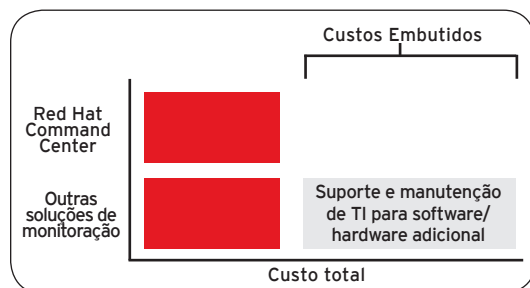
O QUE É?

O Red Hat Command Center é um pacote de monitoramento de sistemas on-line que segue o modelo de software-como-um-serviço. Ele traz uma solução elegante e pronta para uso que ajuda a maximizar a disponibilidade e o desempenho de uma infra-estrutura de TI.

O QUE FAZ?

O Red Hat Command Center oferece monitoramento out-of-the-box para seu ambiente de TI heterogêneo. Ele permite aos usuários monitorar remotamente diversos sistemas operacionais, serviços de rede, aplicações, dispositivos e websites.

É bastante fácil configurar e utilizar o monitoramento do Command Center. É realizado de forma simples através do método de apontar e clicar em um portal Web intuitivo. O Command Center pode ser configurado para enviar alertas via e-mail ou Pager quando os patamares de saúde predefinidos de sua infra-estrutura de TI forem excedidos.

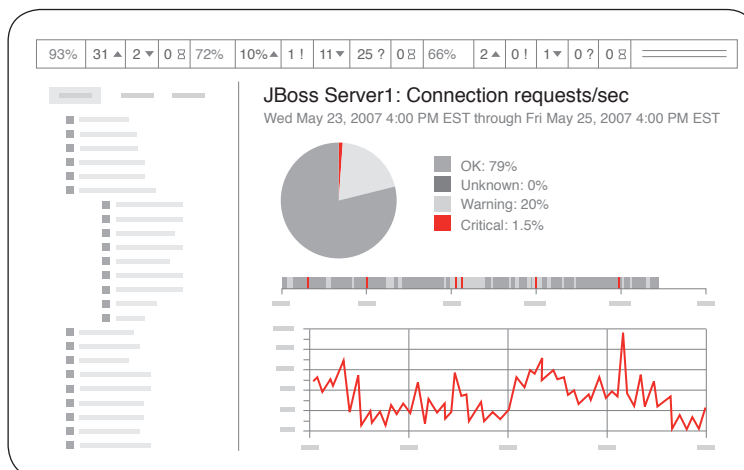


E POR QUE DEVERIA ESCOLHER ESSA SOLUÇÃO?

O monitoramento pró-ativo permite aos administradores de TI reagir rapidamente a quaisquer situações de deterioração e prevenir problemas que possam afetar a experiência do cliente e o desempenho dos negócios. O Red Hat Command Center economiza

tempo e dinheiro, oferecendo uma solução de monitoramento de sistemas completa, fácil de usar e de baixo custo que simplesmente funciona. Sua implementação é simples e não exige nenhuma habilidade especializada.

O Command Center pode ser escalado de acordo com as necessidades de seu negócio, e de uma maneira acessível e previsível. As empresas já não precisam mais manter sistemas de monitoramento complexos, com servidores, bancos de dados, e equipe de suporte de TI dedicados para poderem desfrutar uma solução corporativa de monitoramento.



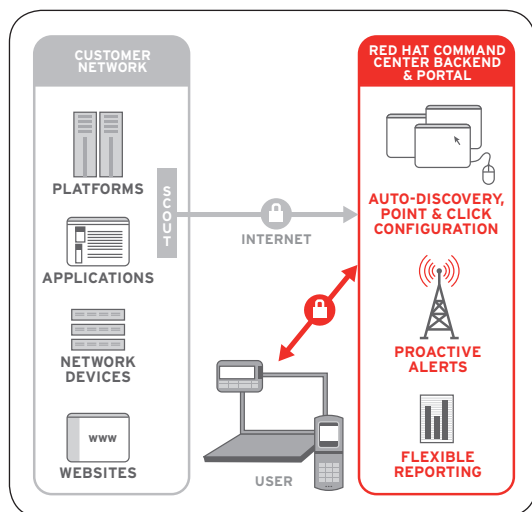
COMO FUNCIONA?

O Red Hat Command Center oferece software de monitoramento como um serviço, hospedado pela Red Hat. O produto é simples de configurar e usar. Para iniciar:

1. A Red Hat envia um dispositivo de monitoramento chamado "scout".
2. Conecte os cabos da rede e ligue o scout.
3. Use um navegador de Web para logar no portal Web do Command Center.
4. Configure sondagens e alertas para seu ambiente usando a detecção automática de rede e a configuração pelo método de apontar e clicar. Comece a monitorar dezenas de sistemas já a partir do primeiro dia.



O scout executa uma variedade de sondagens nos seus hosts monitorados usando protocolos de aplicação comuns, como SNMP ou HTTP, para reunir dados de monitoração. Estes dados são então enviados ao back-end do Command Center através de uma conexão segura. O scout é essencialmente um intermediário usado para coletar as informações de monitoração. O back-end controla as notificações de alerta e fornece status de monitoramento e relatórios através do portal da Web. Esta arquitetura simples e altamente escalável permite implementar a solução rapidamente, consolidar o monitoramento de diversas redes e, de forma transparente, receber correções de bugs e novas funções.



MAIS INFORMAÇÕES

Para obter mais informações sobre soluções Red Hat, acesse www.br.redhat.com, ou entre em contato com um representante comercial da Red Hat.

Red Hat Brasil
+55 11 3529 6000
info-br@redhat.com

Escritórios no mundo
<https://www.redhat.com/about/corporate/wwoffices/>

BENEFÍCIOS

Fácil	Implementação rápida, normalmente em um só dia
	Sem manutenção de servidor ou bancos de dados dedicados
	Não requer equipes ou habilidades especializadas
Preço Acessível	Baixo custo de produto. Não requer nenhum software, configuração, treinamento, suporte de TI ou custos de manutenção adicionais
	Altamente escalável, permitindo investimento com incremento pequeno
	Monitoramento up/down complementar de todos os nós
Baixo Risco	Sem nenhum custo embutido ou dependência de fornecedor
	Monitoramento utilizando protocolos comuns
	Complementa as ferramentas internas já existentes
	Implementação transparente para novas funções e reparos de bugs. Ciclos de release de produtos de 10 semanas

CARACTERÍSTICAS

Abrangente	Plataformas: Red Hat Enterprise Linux e Microsoft Windows, Sun Solaris, VMWare ESX, e outras
	Aplicações: JBoss, Apache, Tomcat, MySQL, Oracle, Microsoft SQL, Microsoft Exchange, etc.
	Serviços de Rede: DNS, FTP, Mail, Ping, SSH, RPC Services, SNMP, e outros
	Dispositivos: roteador, switch, firewall Cisco e outros
	Web sites: monitoramento de URLs e de transações Web
Intuitivo	Interface web intuitiva. Visualizações personalizáveis
	Auto-deteção. Configuração apontar e clicar
Eficaz	Status proativo alerta via e-mail, Pager, ou SNMP trap. Escalações e filtragem de notificações
	Relatórios flexíveis com exportação de dados